

Grand'Combe-Châteleu



d'avril à novembre
à la

Ferme-Musée

www.grandcombechateleu.fr



2018

Mai

THEATRE ATELIERS SAISON CULTURELLE EXPOSITIONS
CONCERTS THEATRE ATELIERS SAISON CULTURELLE EXPOSITIONS
CONCERTS THEATRE ATELIERS SAISON CULTURELLE EXPOSITIONS
CONCERTS THEATRE ATELIERS SAISON CULTURELLE EXPOSITIONS
CONCERTS THEATRE ATELIERS SAISON CULTURELLE EXPOSITIONS
CONCERTS THEATRE ATELIERS SAISON CULTURELLE EXPOSITIONS
CONCERTS THEATRE ATELIERS SAISON CULTURELLE EXPOSITIONS

The Novembers

The Novembers est un groupe de rock qui porte bien son nom, puisque tous ses membres sont nés en novembre (...et Scorpion était déjà pris)!

Avec eux pas de chichis... du bon gros rock qui a fait ses preuves au travers de reprises d'incoronables, allant de AC/DC à Nirvana, des Red Hot Chili Peppers à Radiohead, en passant par U2 et Noir Désir... et bien d'autres encore. Le tout revisité avec fougue et énergie dans une ambiance électrique.



Samedi 5 mai,
20h30

Tarifs :

8 € adulte,

5 € enfant à partir de 12 ans

Gratuit moins de 12 ans

Réservation possible

Atelier floral

«Les filles de l'air»

Confectionnez vous-même votre composition avec du bois flotté pour créer un jardin avec du tillandsia « Les filles de l'air ».

Jeudi 17 mai,
20h

Tarifs :

30 € par personne

25 € enfant à partir de 12 ans

Sur réservation

« Apéro zéro Gaspi »

Venez découvrir les conseils pratiques pour éviter le gaspillage alimentaire. Apprenez à cuisiner les épiluchures, les restes de repas, les plantes sauvages..., et dégustez !

Atelier proposé par le CPIE du Haut-Doubs.



Vendredi 18 mai,
19h30-21h30

Entrée gratuite

Réservation obligatoire



2018

Juin

THEATRE ATELIERS CONCERTS EXPOSITIONS SAISON CULTURELLE

Samedi 2, dimanche 3, samedi 9,
dimanche 10 juin

10h-12h / 14h-18h

Exposition de peintures de Catherine Soguel et de Sandrine Greusard



Catherine Soguel

Pour cette exposition, elle présente des portraits à la peinture à l'huile et une série de croquis au fusain et crayon. Les expressions, le regard, la singularité de l'être, les tribus sont ses moteurs de création. Ces peintures sont pour la plupart des reproductions de photographies d'artistes qui ont cette sensibilité de l'humain qui la touche tant.



Sandrine Greusard

Sandrine réalise des peintures en décors et trompe l'œil sur les murs, façades, toiles... mais également des peintures naturelles, des peintures et enduits à la chaux, de terre, ainsi que des bétons cirés. L'artiste travaille pour des particuliers mais aussi pour des collectivités, entreprises, restaurants, musées, magasins, bars, garages, associations... Vous pouvez découvrir son travail - qu'elle adore ! - un peu partout dans la région.

Peps et le pays magique

Spectacle familial, avec Crêpe party !

Peps le magicien, alias Eric Fernoux, va enchanter et surprendre petits et grands. Ayant plus d'un tour dans son sac, Peps présente un spectacle totalement interactif, visuel et familial : colombes, fleurs, foulards apparaissent, se transforment, disparaissent dans les mains des enfants... ou presque !



Mardi 5 juin,
19h30

Durée : 50 minutes

Tarifs : 8 € adulte

Gratuit enfant

Réservation possible

Vente de crêpes

Jeudi 14 juin, 20h

Atelier floral

«Bouquet d'été»

Réalisez un bouquet à base de fleurs d'été.

Tarifs :

30 € par personne,

25 € par enfant à partir de 12 ans

Sur réservation

Samedi 16 juin, 9h-12h

« Créa'récup' »

Donnez une seconde vie aux trésors qui se cachent dans vos placards, grâce à l'atelier « créa'récup' ». Découvrez comment transformer vos vieux objets en œuvres d'art. N'hésitez pas à amener votre imagination et vos propres matériaux. Atelier proposé par le CPIE du Haut-Doubs et Préval.

Entrée gratuite

Réservation obligatoire

2018

Juillet-Août



Marché nocturne

Découvrez les savoir-faire de nos artisans, dégustez les produits de nos terroirs, profitez des animations. En partenariat avec le CPIE du Haut-Doubs, venez prendre part aux « Z'Eaulympiques ». Ce rallye découverte mêle observations, expérimentations et énigmes pour comprendre les enjeux liés à l'eau.

Buvette et petite restauration. Quartier des cordiers ou grange des Fermes-Musée en cas de pluie.

Vendredi 6 juillet,
de 17h à 22h

Houdini Jazz Band

Le Houdini Jazz Band est une formation satellite de l'harmonie municipale de Pontarlier reprenant des standards de jazz, swing et ragtime, mais aussi des morceaux de jazz plus actuel. Il saura vous communiquer l'entrain et le plaisir que ses membres prennent en jouant !



Samedi 7 juillet,
20h30

Tarifs :

8 € adulte

5€ enfant à partir de 12 ans

Gratuit moins de 12 ans

Réservation possible

Samedi 7 juillet, dimanche 8 juillet, de 9h30-18h

Exposition de peintures de Pascal Athanase

Pascal Athanase peint en amateur depuis une quinzaine d'années. Il a appris auprès de M. De-lécluse à Besançon. Il dit ne pas avoir de style particulier et peindre en fonction des sujets qui l'inspirent. Depuis son enfance, il dessine au crayon de papier. Un jour, il s'est dit «Pourquoi pas la peinture ?». Alors venez voir le résultat aux Fermes-Musée !



Turbo Niglo

Turbo Niglo brouille les pistes et casse les formats : du rock progressif à l'électro, du jazz manouche à la musique orientale, des «Doigts de l'Homme» à «Mr Bungle», autant d'influences digérées et réintroduites dans leur musique. Une expérience musicale dynamique et festive, une bougie d'allumage qui propulse les délires déjantés et planants des deux guitaristes, Sami Chaïbi et Mike Davis.



Samedi 4 août,
20h30

Tarifs :

8 € adulte

5€ enfant à partir de 12 ans

Gratuit moins de 12 ans

Réservation possible



2018

Septembre

THEATRE ATELIERS SAISON CULTURELLE EXPOSITIONS THEATRE ATELIERS SAISON CULTURELLE
CONCERTS ATELIERS SAISON CULTURELLE EXPOSITIONS THEATRE ATELIERS SAISON CULTURELLE
EXPOSITIONS SAISON CULTURELLE THEATRE ATELIERS SAISON CULTURELLE
CONCERTS ATELIERS SAISON CULTURELLE EXPOSITIONS THEATRE ATELIERS SAISON CULTURELLE
EXPOSITIONS THEATRE ATELIERS SAISON CULTURELLE



Premiers pas en astronomie

Plongez au cœur de notre système solaire, et découvrez les étoiles, planètes, constellations... qui nous entourent. Le temps d'une nuit, à l'œil nu ou avec vos jumelles, observez et déchiffrez les mystères célestes. Atelier proposé par le CPIE du Haut-Doubs.

Vendredi 14 septembre, de 19h30 à 21h30.

Animation familiale
Entrée gratuite
Réservation obligatoire

Vendredi 14 septembre, 20h

Atelier floral

«Compo zen»

Préparez un arrangement de fleurs exotiques sur lignes zen.

Tarifs : 30 € par personne - 25 € enfant à partir de 12 ans
Sur réservation

Dimanche 30 sept. à 17h

Les Facéties d'Éfiovi

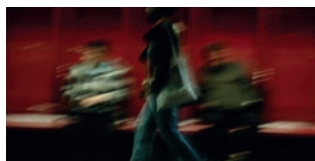
Spectacle de contes entièrement consacrés à «Éfiovi», (le petit singe en Mina du Togo). Dans une ambiance très «Blues Brothers», Marcel et Denis nous plongent dans l'univers acrobatique de ce personnage mythique des contes africains.

Durée: 1h - Entrée libre
Spectacle jeune public, à partir de 5 ans
Réservation possible

Samedi 15 et dimanche 16 sept. / 9h30-18h

Exposition photos « Agitation »

Le Club Photo de la MJC de Morteau a choisi le cadre singulier d'une ferme comtoise pour exposer ses clichés. Venez découvrir leur exposition autour du thème « Agitation ».



Doubs Notes Samedi 22 septembre à 20h30

Repas-spectacle - 8 musiciens francs-comtois forment un groupe musical à vocation festive et hédoniste, sur des airs de jazz, latino-jazz, swing : Ella Fitzgerald, Caro Emerald, Pink Martini, Nino Ferrer, Claude Nougaro, Thomas Fersen, et on en passe, chacun trouvera chaussure à son pied, tout cela sur des notes très rythmées.

Tarifs : 8 € adulte
5 € enfant à partir de 12 ans
Gratuit moins de 12 ans
Réservation possible
Réservation obligatoire pour le repas.
Tarifs repas : 8 € adulte
5 € enfant moins de 12 ans



Réservation possible sur www.grandcombechateau.fr ou au 03 81 68 80 21

2018

Octobre-Novembre



Dimanche 7 octobre, à 17h

Concert Apollo-flûtes

Dans l'ensemble Apollo-flûtes, on joue tous azimuts : jazz, variété, musiques de films, classique, médiéval, du plus savant au plus populaire. Apollo-flûtes offre ainsi une promenade auditive dans la jungle musicale, en ouvrant des sentiers balisés de souvenirs, d'émotions, au plaisir des notes. Quand le quotidien se teinte de gris, «courage, flûtons» pourrait être la devise de ces musiciens qui ne vous proposent rien moins que la lune. Rêvons avec eux.

Entrée libre



« Comment aider les oiseaux »

Samedi 13 octobre, 9h-12h

Après une approche théorique autour des oiseaux et de leurs habitats, découvrez comment les protéger et les aider. Apprenez à construire des mangeoires : quels matériaux, quels emplacements, quelles nourritures... Atelier proposé par le CPIE du Haut-Doubs.

Entrée gratuite
Réservation obligatoire



Vendredi 19 octobre, 20h

Atelier floral

«Mini légumes»

Mêlez mini légumes et fleurs pour étonner vos invités !

Tarifs :
30 € par personne
25 € enfant à partir de 12 ans
Sur réservation

Du 9 au 18 novembre, de 14h à 18h Exposition pour le 100^e anniversaire de l'armistice de 1918

Venez découvrir de nombreux objets et documents qui témoignent de la vie des poilus de Grand'Combe-Châteleu. Cette exposition est organisée par les AFN et les familles d'anciens combattants.



Vendredi 16 novembre, 20h

Atelier floral

«Couronne de l'Avent»

Réalisez une couronne de l'Avent pour illuminer votre table.

Tarifs :
45 € par personne
Sur réservation



2018

THEATRE ATELIERS SAISON CULTURELLE EXPOSITIONS CONCERTS

GRAND'COMBE-CHÂTELEU

Événements organisés par les ATP du Beugnon aux Fermes-Musée

- Samedi 19 mai, à partir de 19h

**Visite à thèmes et assiette comtoise
à l'occasion de la Nuit des musées**

- Dimanche 17 juin, à 14h

Journées du Patrimoine de Pays et des Moulins

- Vendredi 6 juillet, 17h à 20h30

Soirée jeux anciens à l'occasion du marché nocturne

- Dimanche 19 août

Fête autour du musée

- Dimanche 16 septembre, à partir de 14h

Journées européennes du patrimoine

- Samedi 2 et dimanche 3 décembre

Marché de Noël

Visites guidées de la ferme à retrouver sur
www.atp-beugnon.fr

Événement organisé par l'Echo du Vallon

- Samedi 22 décembre

Concert de l'Echo du Vallon



Commission culture

Christelle VUILLEMIN,
Adjointe à la culture

Grégory BAUQUERIEY

Frédéric BOUDIER

Anna GUINCHARD

Emmanuel JACQUOT

Jean-Marc LOPEZ,

Jean-Philippe POURCHET

Cyrielle SCHWARTZMANN